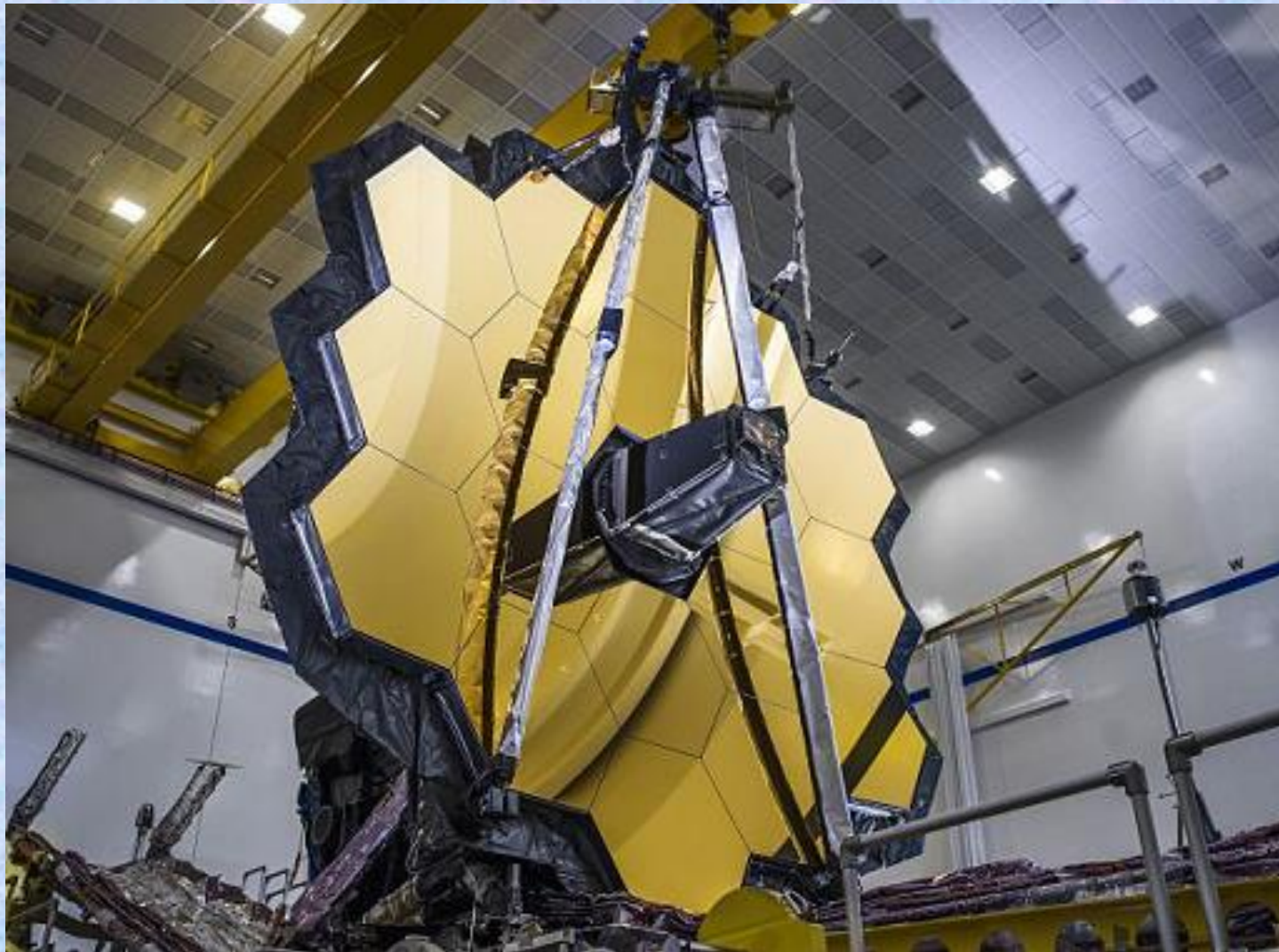


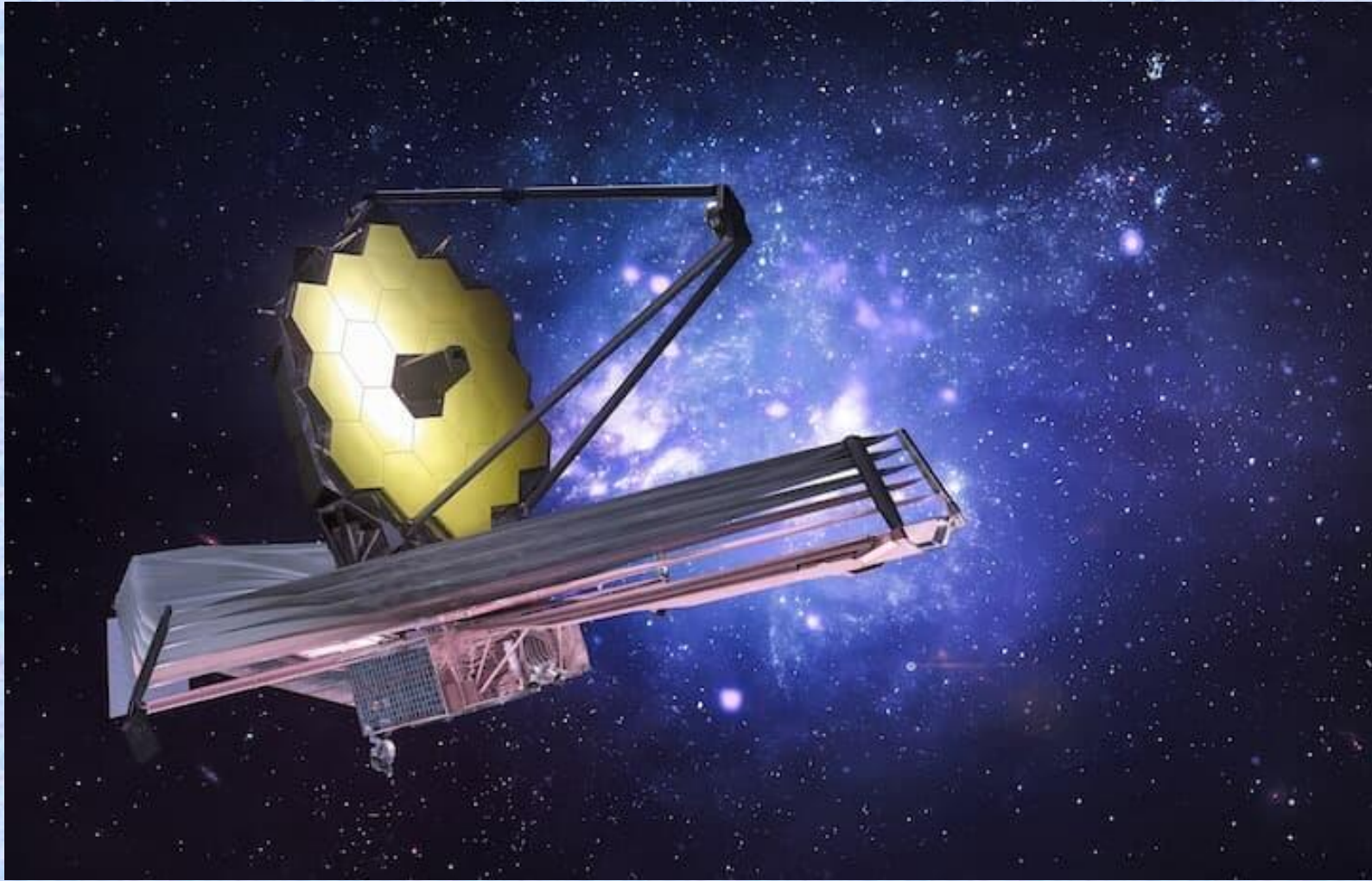
ジェームス・ウェッブ望遠鏡による 宇宙の姿

ジェームス・ウェッブ望遠鏡

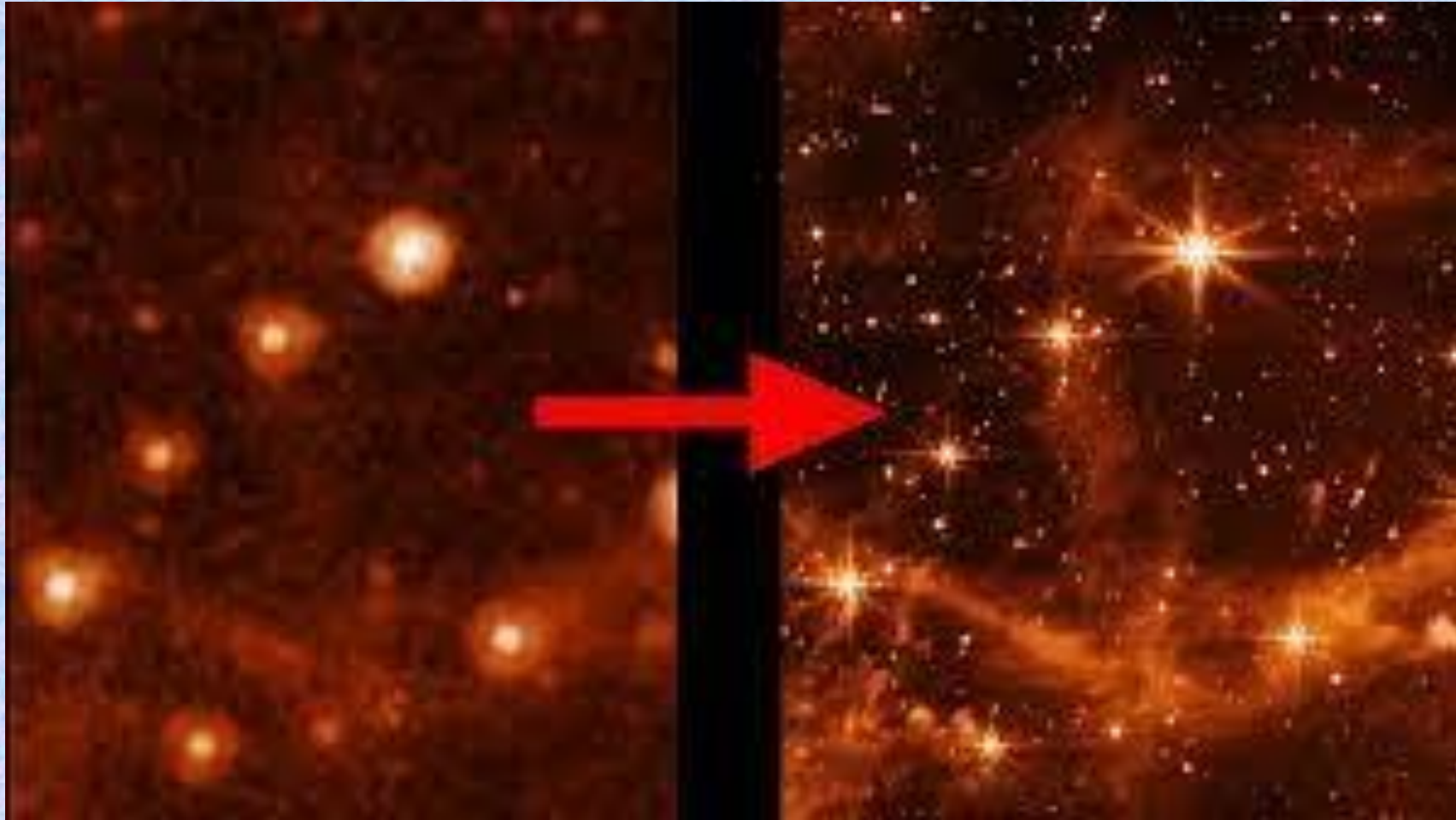


2022年にNASAにより宇宙空間で稼働





ジェームス・ウェッブ望遠鏡による解像度の向上



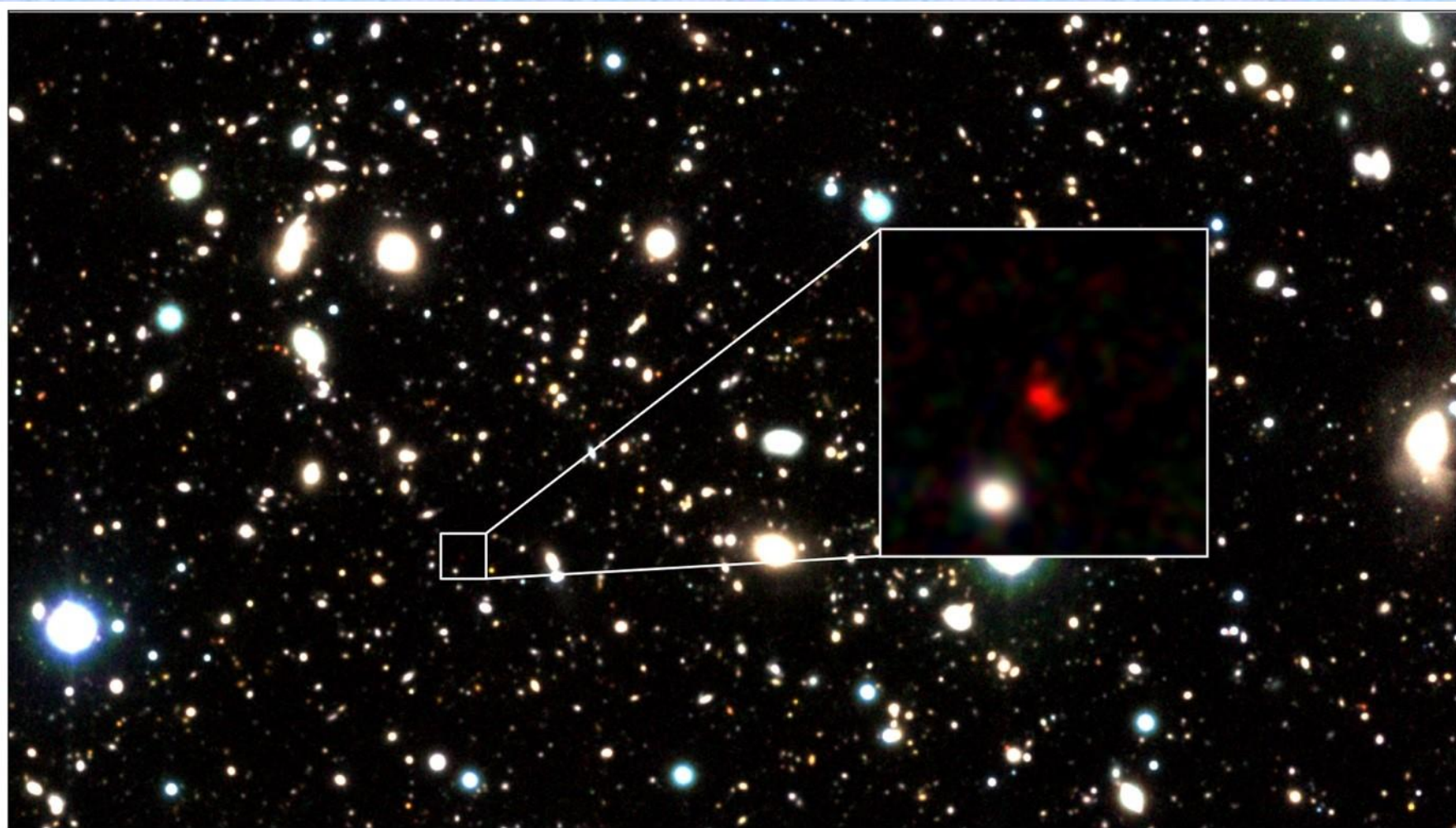
ジェームス・ウェッブ望遠鏡による宇宙の姿



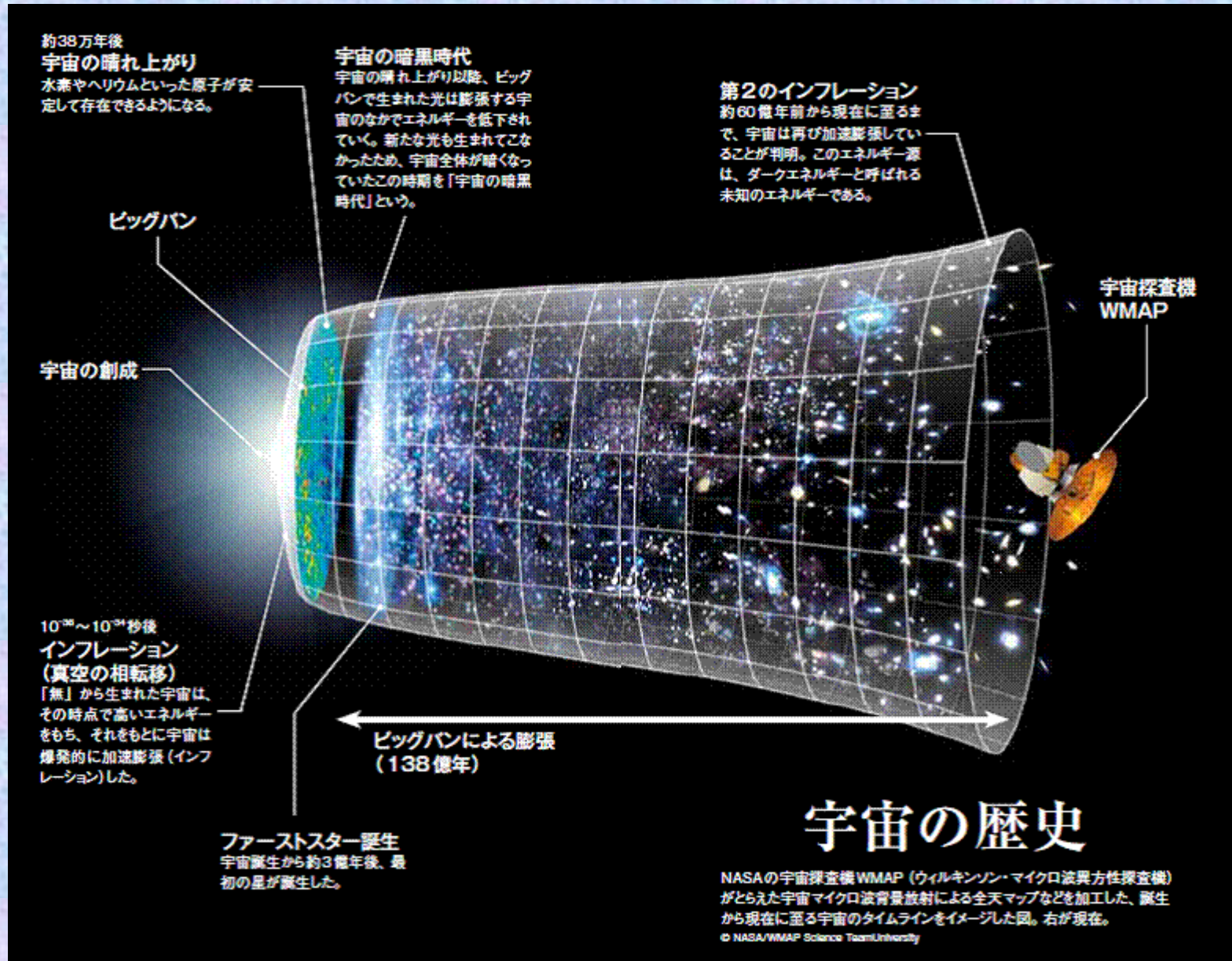
ジェームスウェッブ望遠鏡による深宇宙の姿



1 3 5 億年前の銀河



ビッグバン理論による宇宙の進化



ビッグバン宇宙論は間違っている！

- 宇宙は135億年前より存在
- 火の玉から膨張して今の状態に至っているのは間違った見解
- ビッグバン理論の根本になっている相対性理論も間違い
- 宇宙は我々が考えるより遥か昔に生成され、銀河は生滅を繰り返しているのではないか
- カタカムナによる宇宙観「宇宙球の外域は人間の目には見えないが立法的に広がる雲のようなものに覆われた宇宙球の張り出す空間である。それはアマ始元量を生み、アマ始元量によって成り立つ宇宙球を生み、宇宙における全てのモノを創生するカムナが支配している場である。すなわち無限の世界が我々の宇宙を生み出している
- カムナ＝無限のチカラを生み出す無限世界