

Hollow Earth



Takaaki Musha

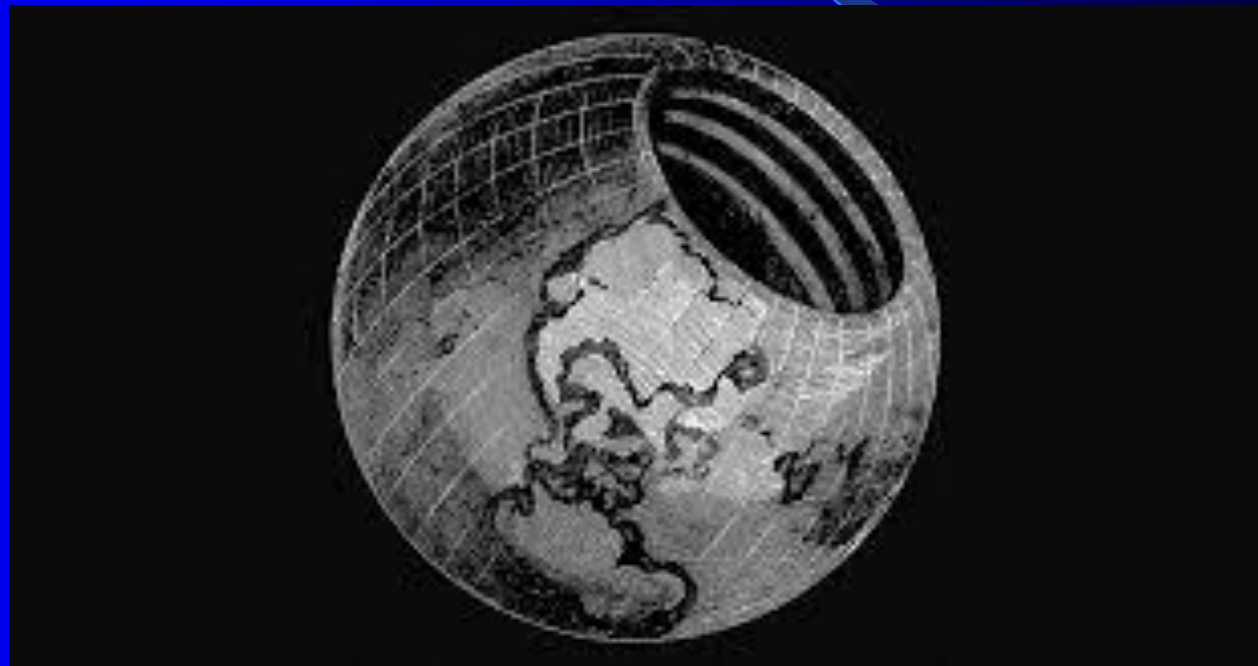
従来の地球の構造



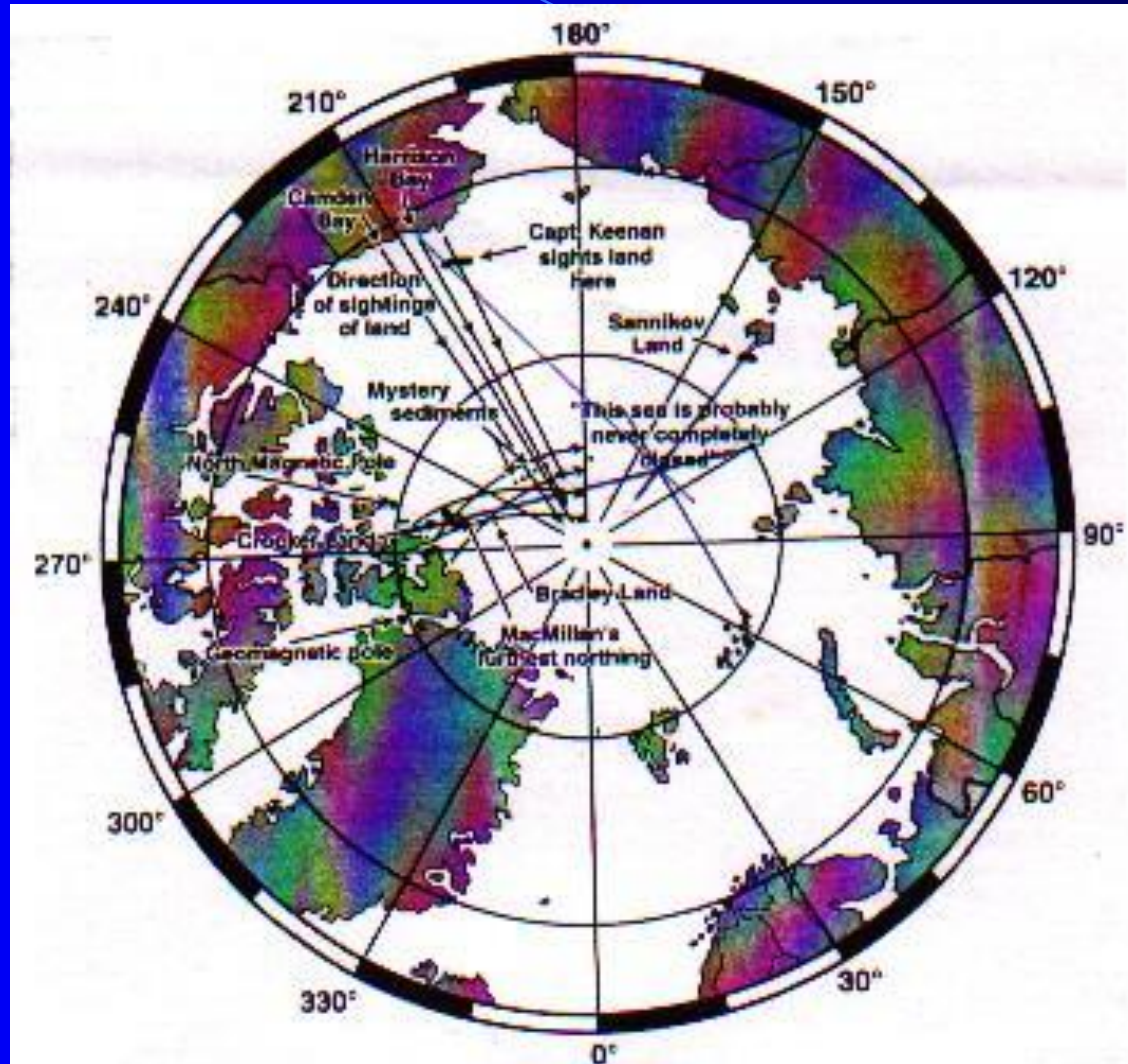
地球空洞説の提唱者



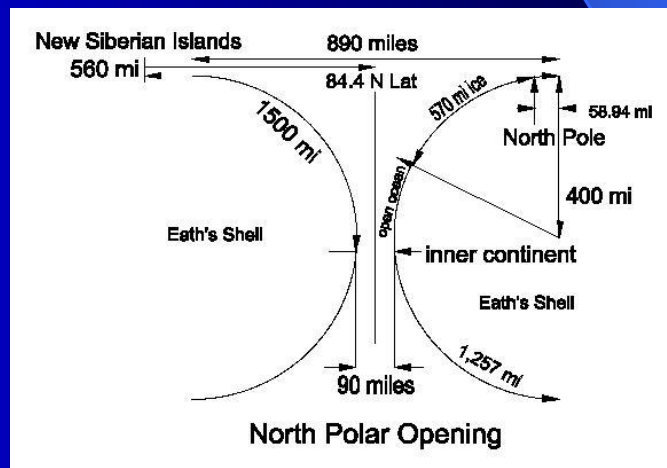
ハレイの提唱した空洞地球のモデル



北極探検のルート



ノルウェー人ヤンセン親子の体験(1829年)



ヤンセン親子の記録




「著作権保護コンテンツ」

ワイリス・ジョージ・エマーソン
田中雅人「訳」

地球内部を 旅した男

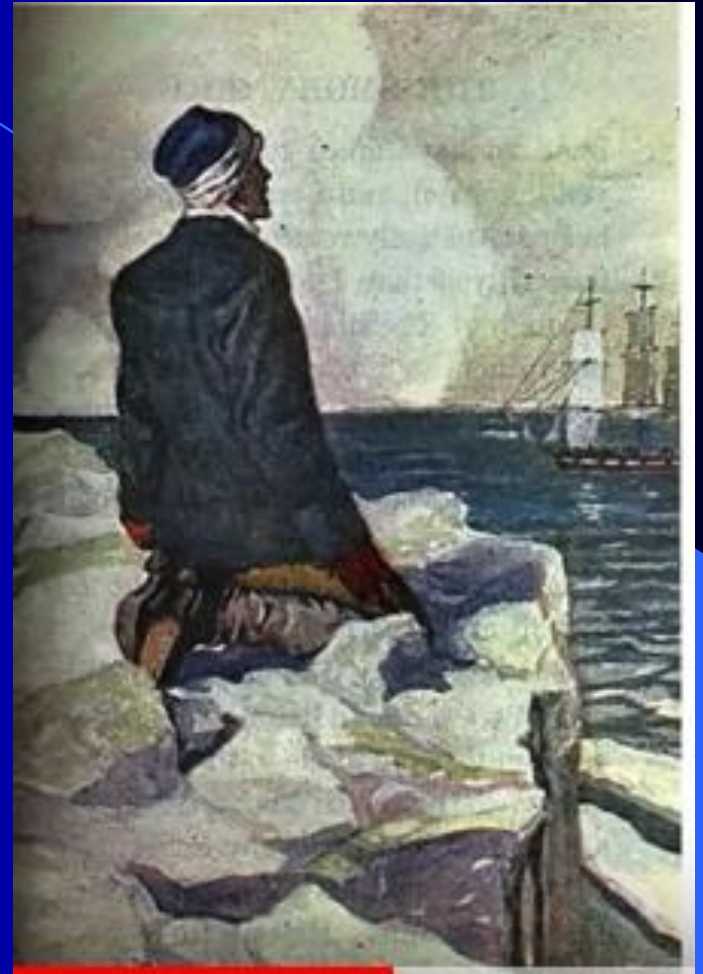
オラフ・ヤンセンのシャンバラ・レポート

北極・南極の開口部を通して、地球内部へ行ったのは、米海軍リチャード・バード少将だけではなかった！

人間×宇宙×5次元文庫

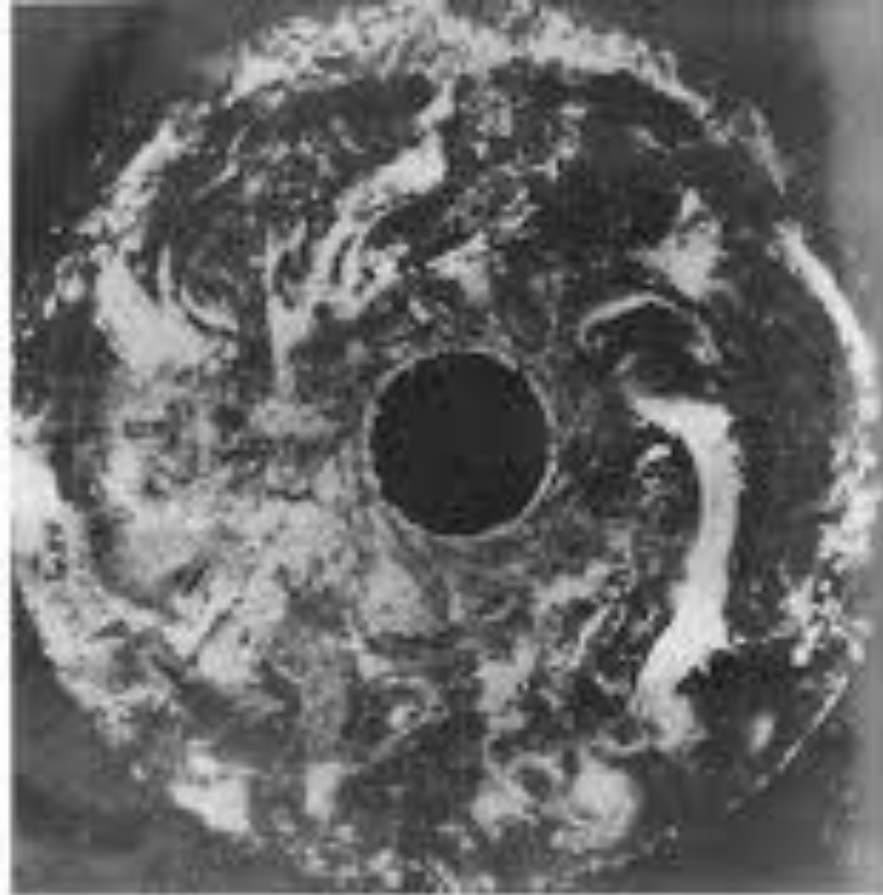
オリジナル作品
徳間書店

出たところは南極だった



北極側から見た地球

地球空洞説の根拠とされる衛星写真



The remarkable photograph taken by the ESSA-T satellite on 23 November 1968. There is almost no cloud cover; the ice fields on the surface can be observed, and the hole at the North Pole can be clearly seen.

地球の影が合成されて穴のように見える

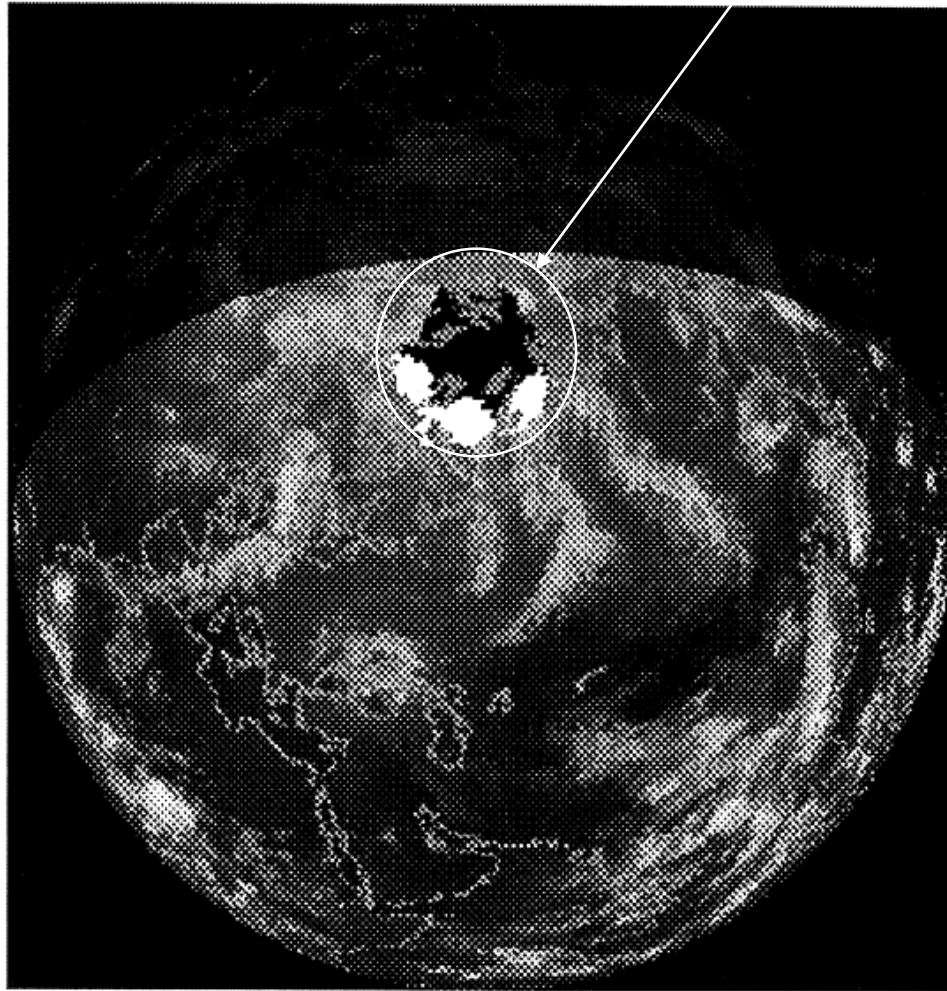
極軌道衛星UWマディソン



NASAのコンピュータにアクセスして画像を取得

UWマディソンによる北極の赤外線写真

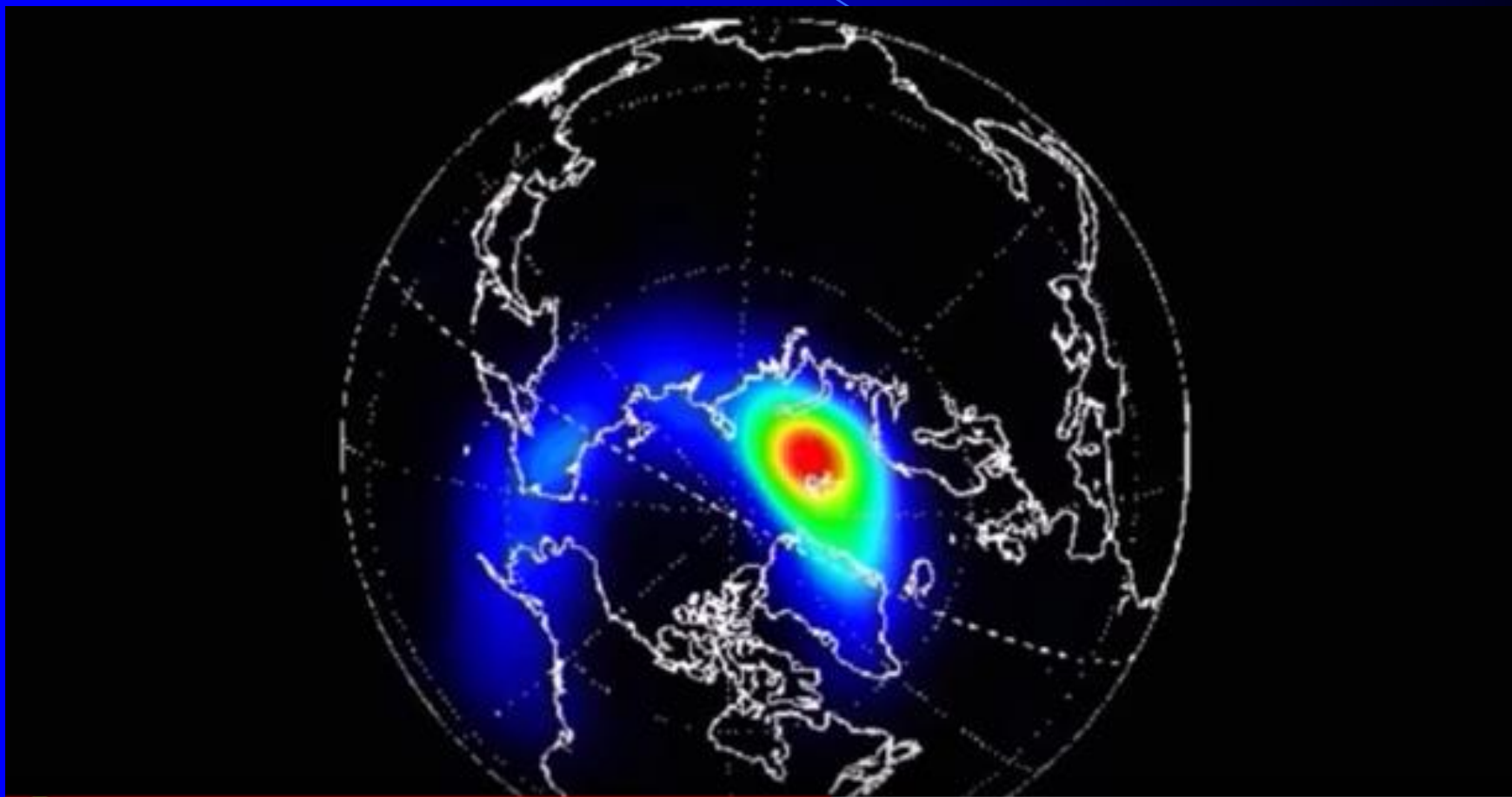
Polar opening by IR



北極の開口部の推定位置



北極の温度分布



衛星から見た北極の開口部



ソビエトのミールから見た北極の開口部

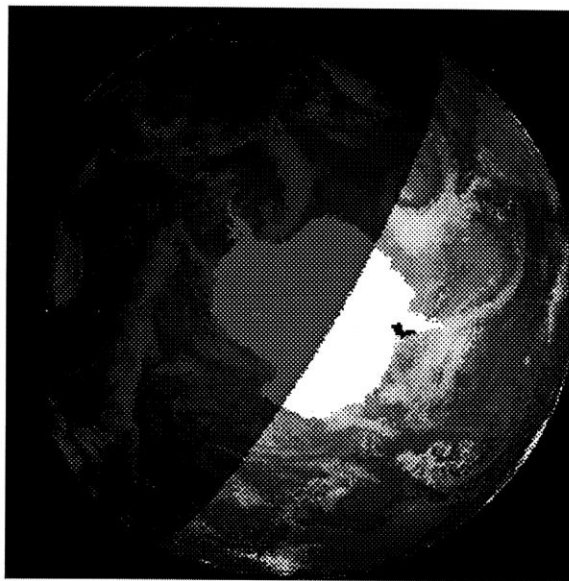


南極側から見た地球

南極はどうか？



View from 151007291 km above 87-45'S 31-30'W



南極の通常写真

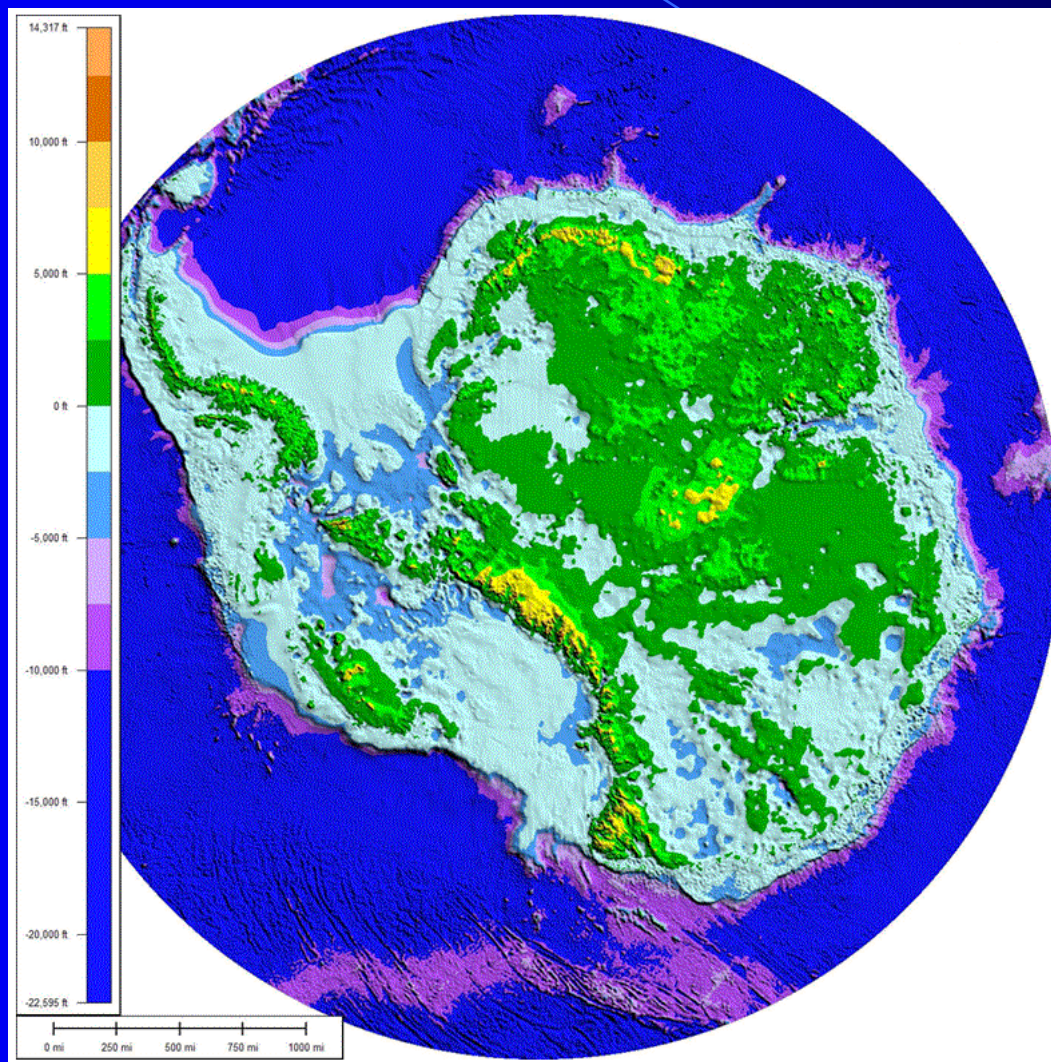


南極の赤外写真

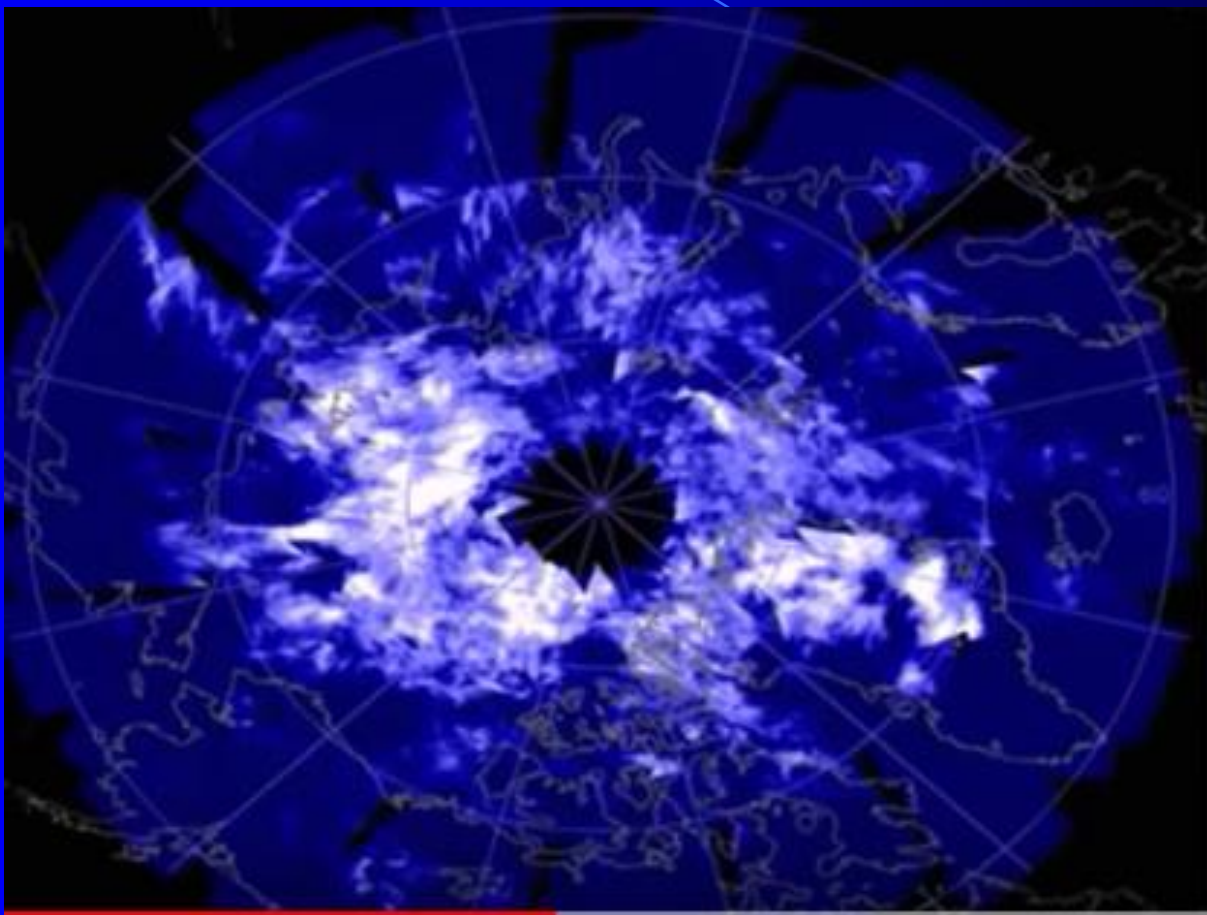
南極の開口部の推定位置



氷のない場合の南極大陸の形状



南極上空からの衛星写真



南極で見つかった異常な物体

南極で見つかった不明な物体



目撃された飛行物体



ナチスと南極大陸

ナチスの南極探検(1938年～)

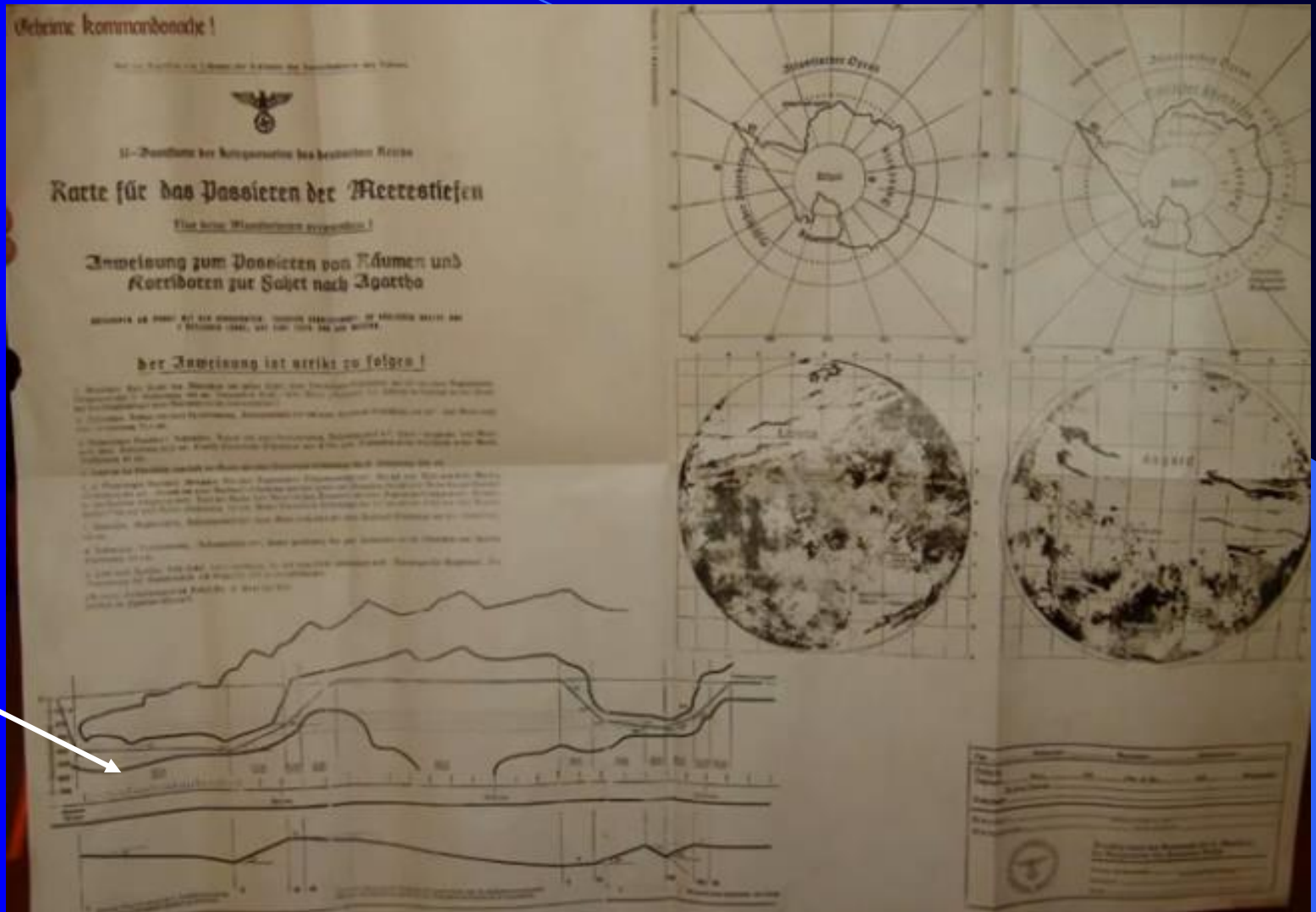


ヒトラーは調査区域を「ドイツ領土」とみなし、「ノイ・シュワーベンラント」と名づけた。そしてここに軍事拠点の建設を企図したのだった。

ナチスの南極基地(想像図)

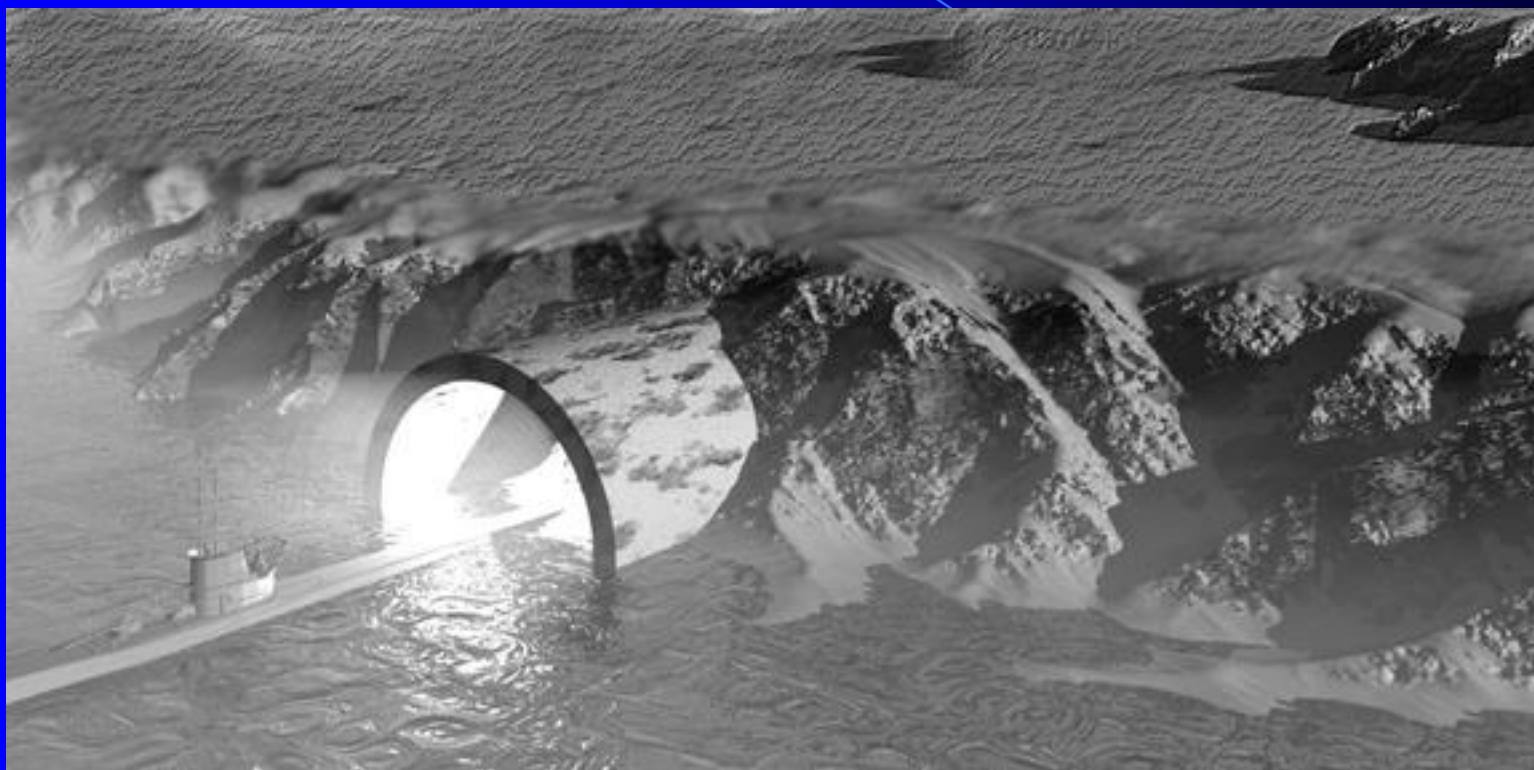


ナチスによる南極の水路と地球内部の地図

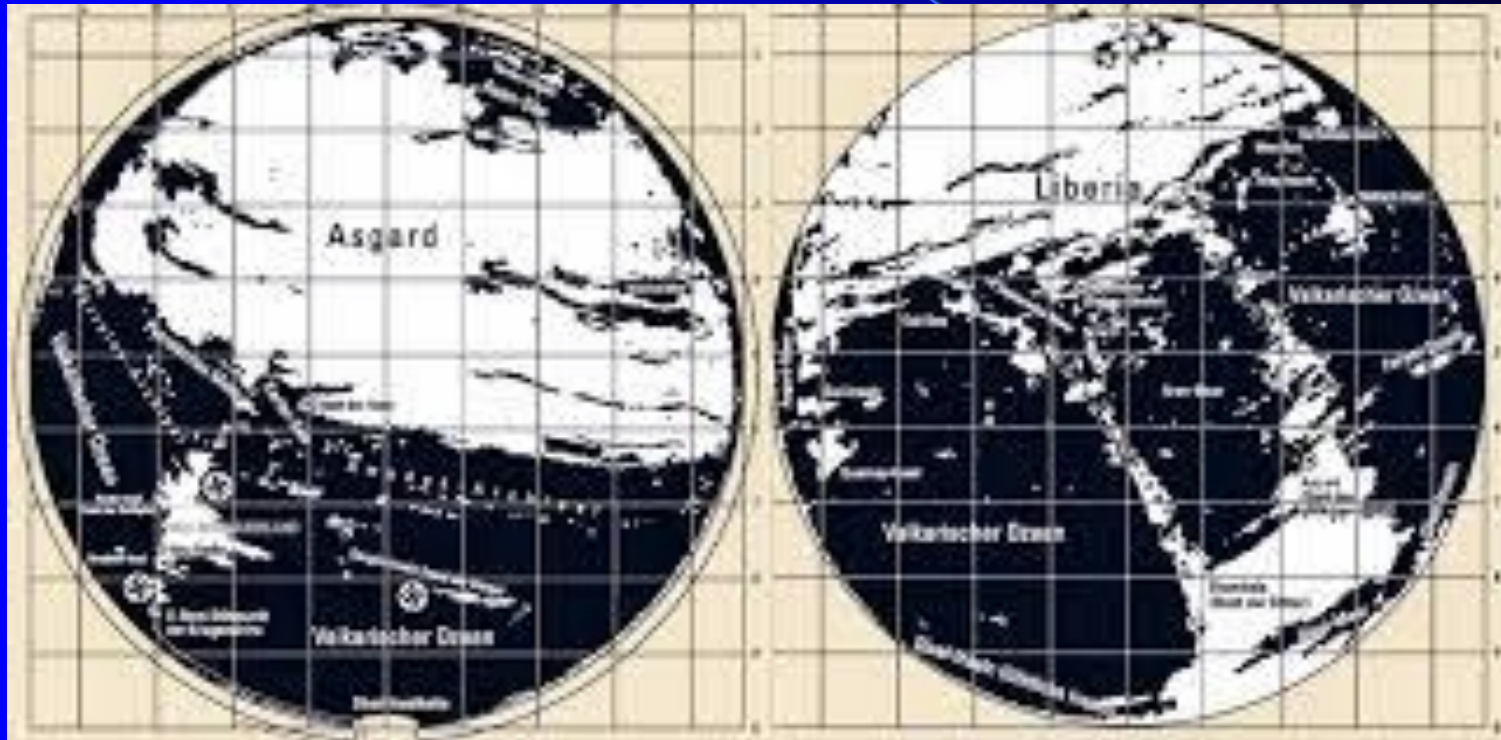


水路
入口

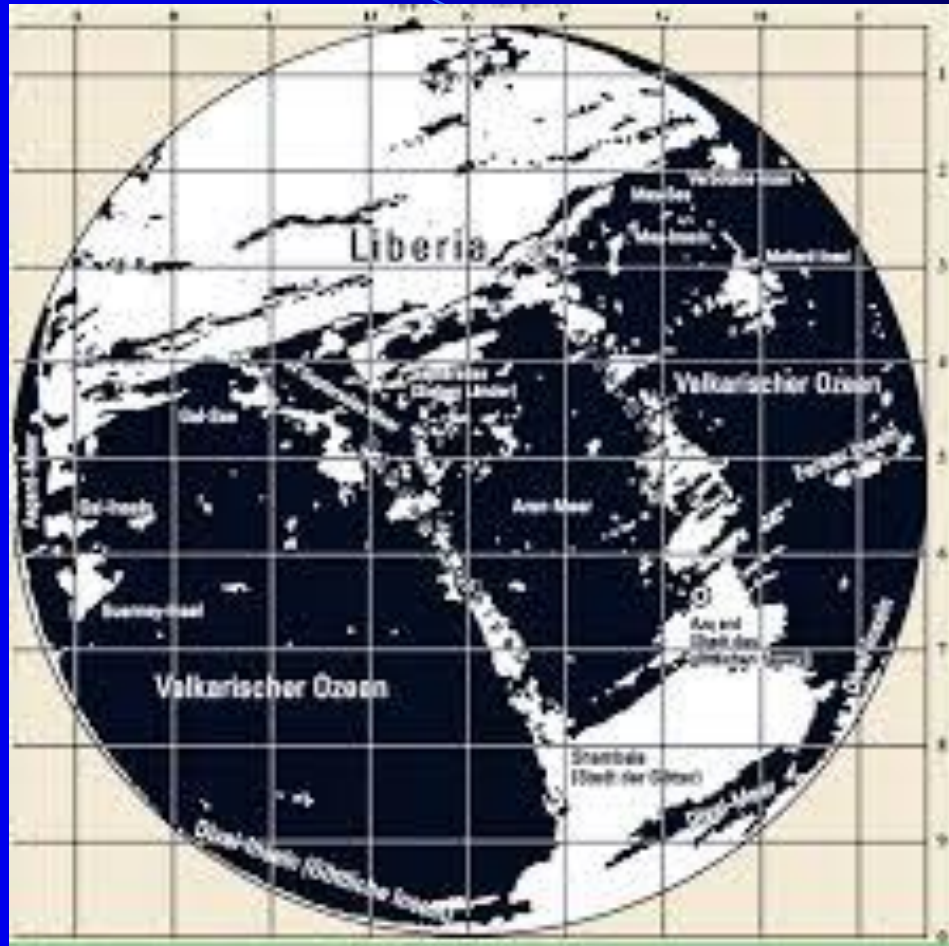
ナチスによる南極大陸内部への水路(想像図)



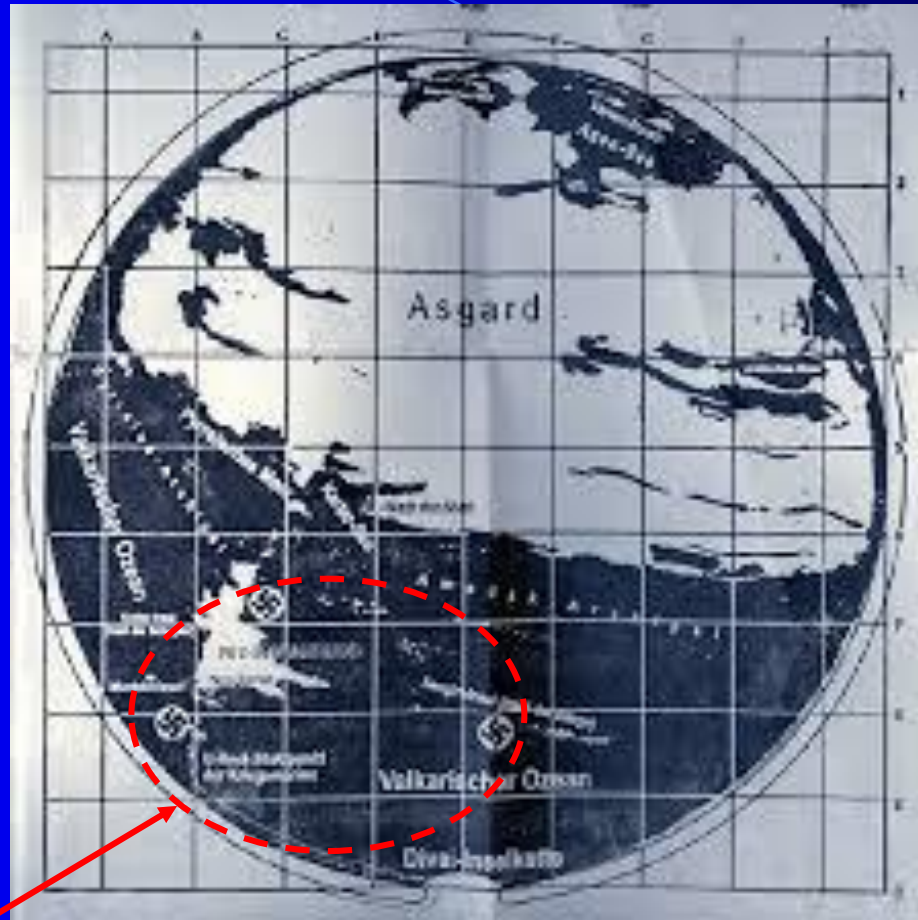
地球の内部世界の地図



内部世界の地図(その1)



内部世界の地図(その2)



ナチスの勢力圏か？

バード少将の極地探検

- 1947年 ハイジャンプ作戦(アラスカ基地より出発)
- 北極点を航空機で調査するもの。
- 1956年 ディープフリーズ作戦(マクマード基地を出発)
- 南極点を航空機で調査するもの

バード少将による極地探検



ハイジャンプ作戦



09:10 眼下の氷と雪の色が何故か赤みがかって見える・・・おかしい

地球内部への入り口



09:15 山のようなものが見える。

バードによる内部世界の写真



地底の住人か？



目撃された動物(マンモスか?)



目撃された飛行物体(その 1)



目撃された飛行物体(その2)



バード少将の見た地底世界アリーナ(想像図)



南極のマクマード基地



ディープフリーズ作戦の飛行ルート



氷のない土地を発見



地底への穴(?)



バードによる内部世界の写真(その1)



バードによる内部世界の写真(その2)



バードによる内部世界の写真(その3)

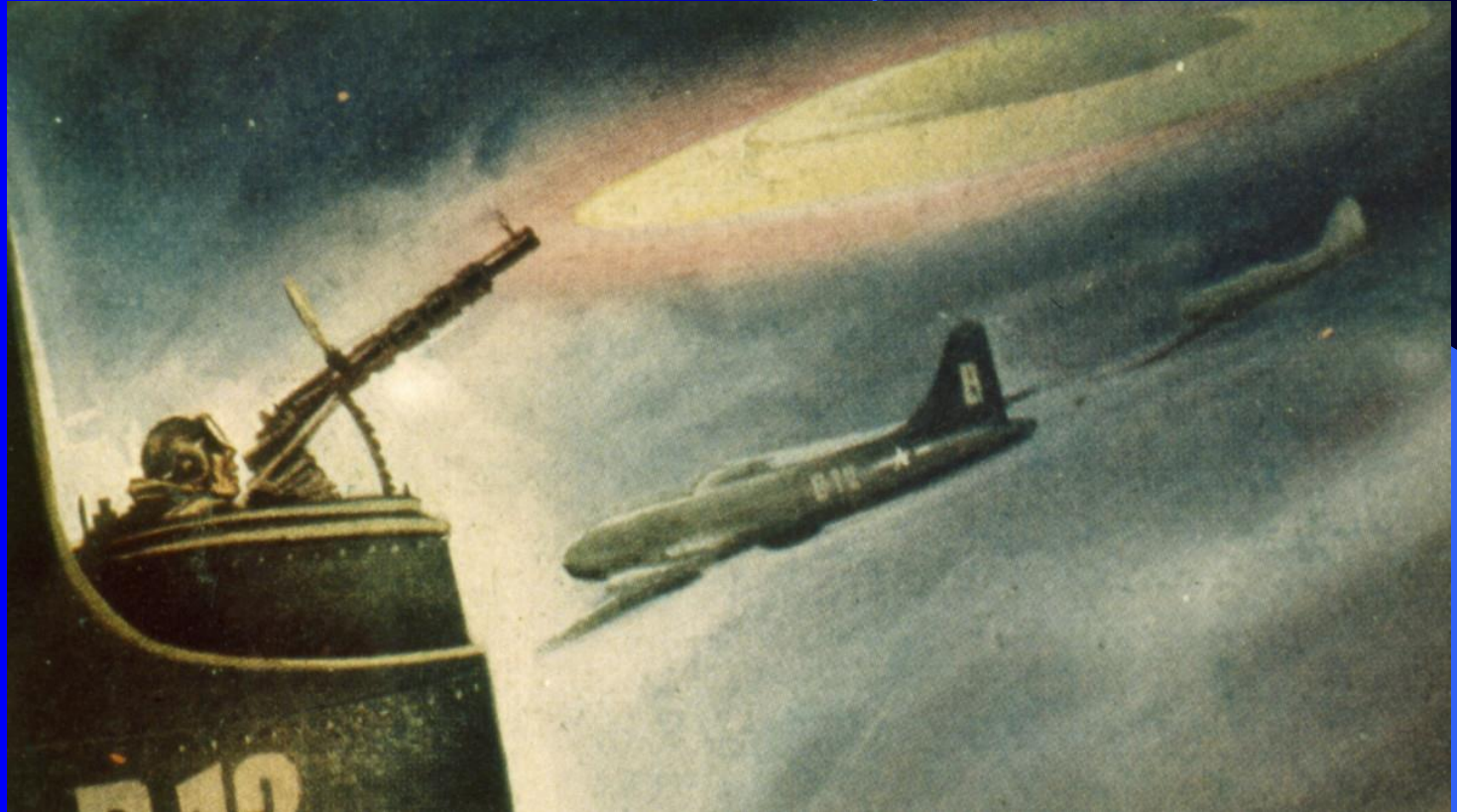


現在、私は南極点の彼方2300マイル地点上空を飛行中だが、真下に巨大な大陸が見える。どうやら大陸に侵入したようだ

バード少将の編隊はUFO群に攻撃された



ほとんどの機体がUFOにより撃墜



空洞世界にあるナチスのニューベルリン

INTRODUCING:
NEW BERLIN

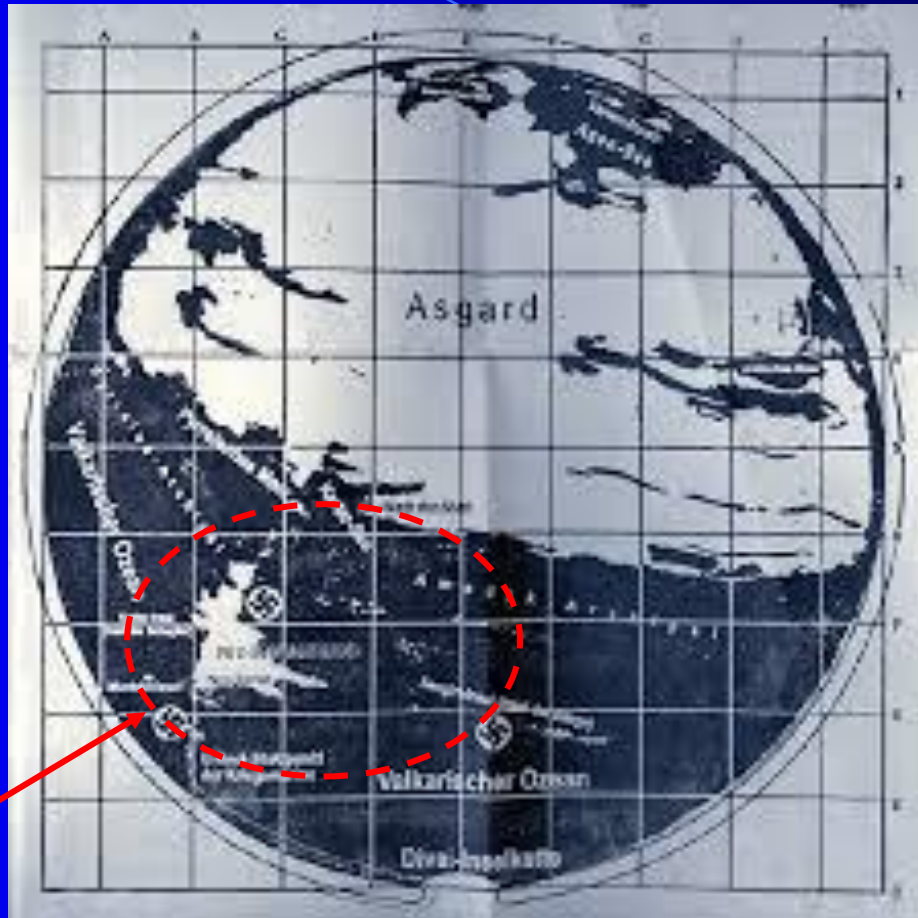
A LAND INSIDE THE SOUTHERN
POLAR OPENING IN ANTARCTICA
BEYOND THE INNER CURVATURE
OF THE ENTRANCE TO HOLLOW
EARTH



© 2017 Fanny R. Pineda

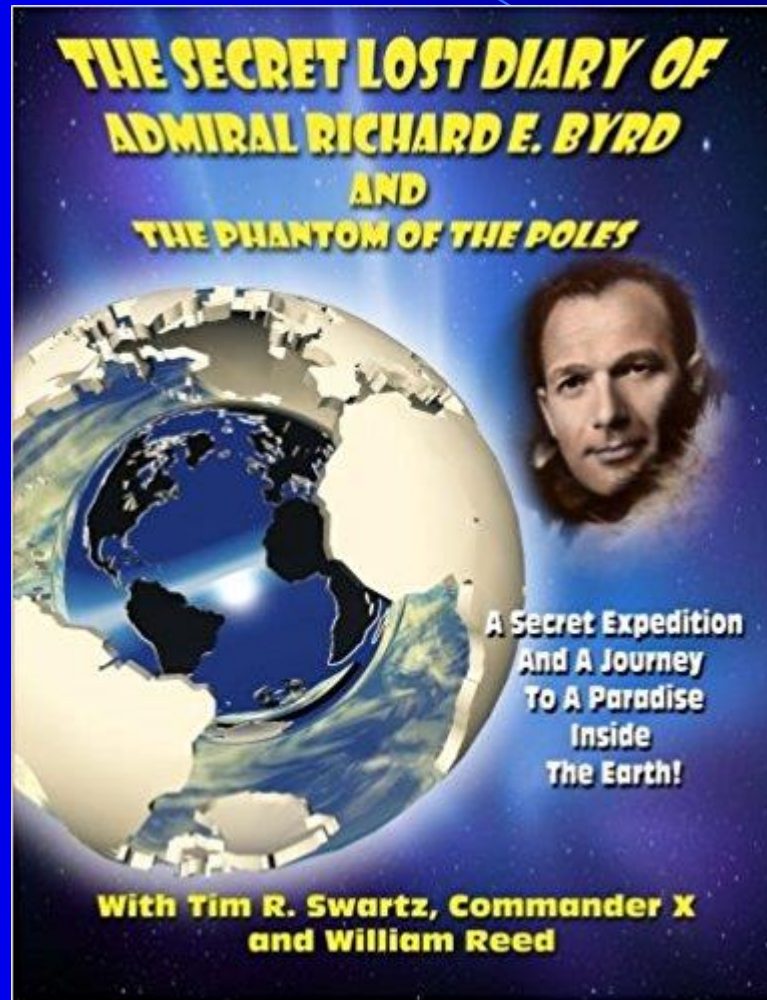


内部世界の地図



ナチスの第4帝国

Secret Lost Diary of Admiral Richard Byrd



スノーデンによる証言

Trending story detected by Trendolizer™
"Edward Snowden Reveals Intricate Details about Earth's Innermost Inhab..."



Source: <http://futicholic.com/edward-snowden-reveals-intricate-details-earths-innermost-inhab-lands/>

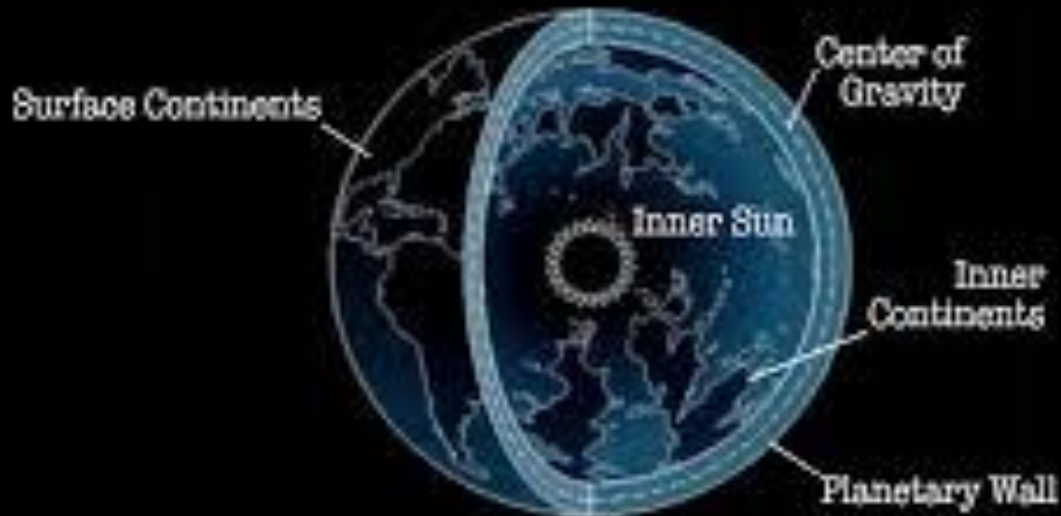
地球のマントル内部には高度な文明が存在する

地球空洞説の問題点

- ニュートンの万有引力説が正しければ、ガウスの定理により地球内部の空洞中は無重力である。
- 従来の、天体が小惑星の集合によって形成されたという理論に矛盾する。
- 地球空洞説から全く新しい重力理論と太陽系形成理論が必要となる。

果たして地球は空洞なのか？

Hollow Earth Model



重力は真空中のゼロ点エネルギーにより生ずる

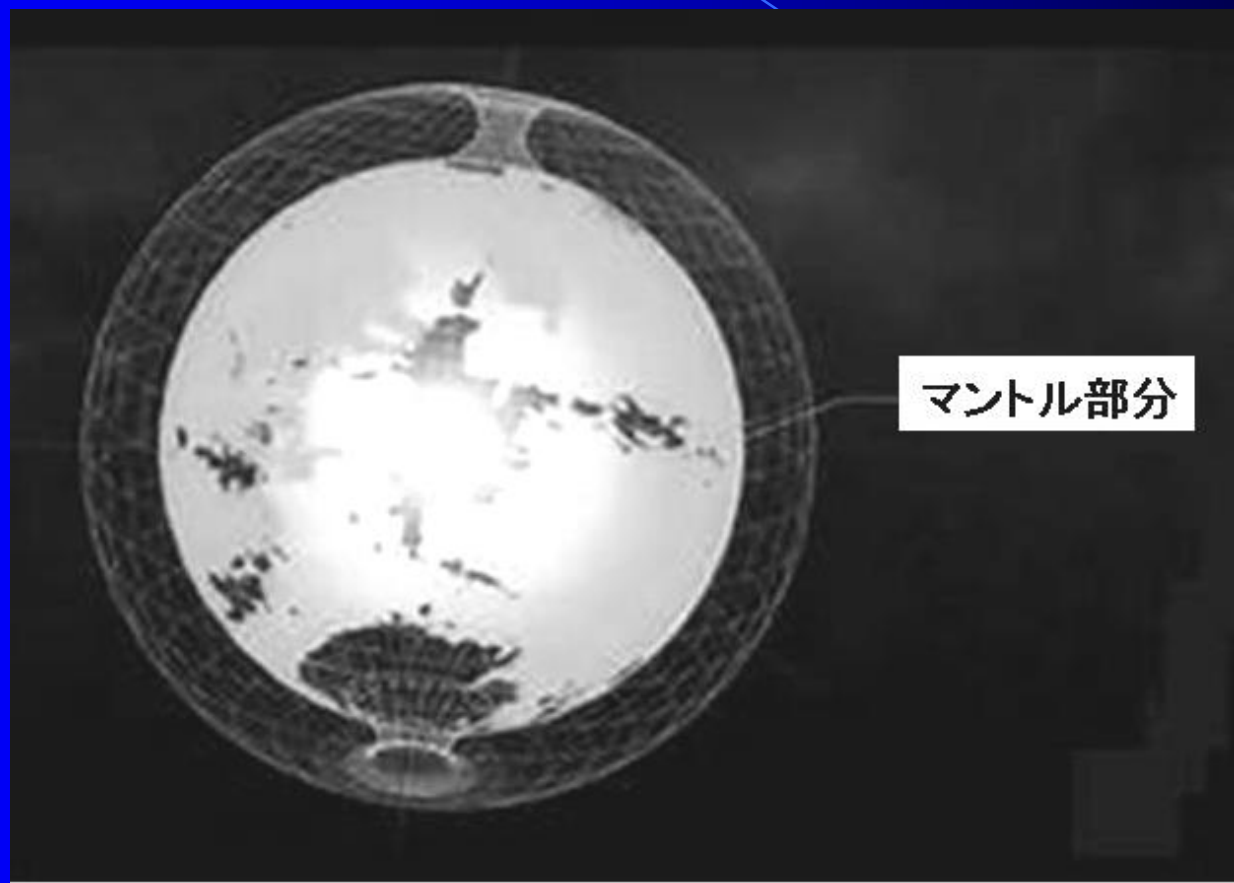


サハロフ博士



ハル・パソフ

空洞世界はマントルに重なった異次元に存在するか



地球内部には高度な文明を有する種族が存在するのか？



ナチスの宇宙論



The image features a dark blue background with a lighter blue curved line that starts from the top left and curves towards the bottom right. The word "End" is written in a white, bold, serif font, centered horizontally and positioned slightly below the middle vertically. The overall aesthetic is clean and modern.

End